

**DIAMANT- und CBN-
WERKZEUGE
brauchen individuelle
KONZEPTE**

RIGGER



DIAMANT- UND CBN-WERKZEUGE FÜR HÖCHSTE ANFORDERUNGEN

Die Entwicklung geht weiter, die Qualitätsansprüche steigen. Produkte werden raffinierter, immer weiter verfeinert und technisch noch perfekter.

An Maßgenauigkeit und Oberflächengüte werden dabei extrem hohe Anforderungen gestellt. Die

Werkzeuge zur Oberflächenveredelung müssen mit dieser Entwicklung schritthalten – ja sie müssen sogar einen Schritt voraus sein um den Bearbeitungsprozess innovativ beeinflussen zu können. Riegger-Diamant und CBN-Werkzeuge haben in dieser Hinsicht schon immer Maßstäbe gesetzt.



» **Qualität ist eine Gemeinschaftsaufgabe. Letztlich entscheidend sind jedoch Wissen, Können und Erfahrung, das Verantwortungsbewusstsein und Engagement jedes Einzelnen.**«

Michael Riegger, Geschäftsführer

SCHLEIFEN UND ABRICHTEN SIND UNSERE FACHGEBIETE

Seit Jahrzehnten entwickeln, produzieren und verkaufen wir Spezialwerkzeuge für diese Arbeitsfelder.

So hat sich ein Know-how angesammelt, das die Qualität unserer Produkte prägt. Durch die enge Zusammenarbeit mit Fachhochschulen und Universitäten fließen zudem von dort ständig neue Erkenntnisse ein und helfen mit, Aktualität und Zukunftsfähigkeit unserer Produkte zu sichern.

Gerne können Sie unser Fachwissen schon von Anfang an zur Rationalisierung und Qualitätsoptimierung in Ihrer Fertigung mit einplanen. Schon im ersten Gespräch werden Sie spüren, was uns von anderen Lieferanten unterscheidet.

RIEGGER





VON LEISTUNG, QUALITÄT UND PRÄZISION HABEN WIR EINE GANZ BESONDERE VORSTELLUNG

Die unternehmerische Zielsetzung prägt den Charakter eines Unternehmens, ist Leitfaden für die tägliche Arbeit und bestimmt die Firmenphilosophie. Die konsequent hohen Ansprüche an Mitarbeiter

und Produkte haben Riegger in Fachkreisen zu einem überaus positiven Ruf verholfen.

Partnerschaftliche Offenheit, Kontinuität und Zuverlässigkeit haben ein Werteverständnis entstehen lassen, mit dem sich das Unternehmen den Herausforderungen der Zukunft stellt. Zum Vorteil seiner Kunden.



ERFOLG ist die Summe überzeugender Einzelleistungen

INDIVIDUELLE LÖSUNGEN FÜR SPEZIELLE AUFGABEN

Ein perfektes Werkzeug entspricht ganz exakt seiner Aufgabenstellung. Deshalb steht bei Riegger am Anfang das ausführliche Gespräch mit dem Anwender. Die Erkenntnisse daraus, unsere Erfahrung aus über 30 Jahren Praxisarbeit und die technisch perfekte Umsetzung, lassen Produkte mit herausragenden Eigenschaften entstehen. Und für manchen unserer Kunden sind Tipps und Ratschläge unserer Fachleute genauso wertvoll, wie unsere Werkzeuge.



DIAMANT- UND CBN-SCHLEIFSCHEIBEN

Diamant und CBN, die härtesten aller bekannten Stoffe, verwenden wir als Schneidstoffe bei unseren Schleifscheiben. Diese werden nach modernsten Verfahren hergestellt und in den unterschiedlichsten Arbeitsbereichen eingesetzt. Wählen Sie aus einem breiten Sortiment oder sprechen Sie mit uns über ganz individuelle Aufgabenstellungen. Unser Angebot wird Sie überzeugen.



Produktgruppe 1

Diamant- und CBN-Schleifscheiben
 in Kunstharzbindungen bis 900 mm \varnothing
 in Metallbindungen bis 350 mm \varnothing
 in galvanischer Bindung bis 500 mm \varnothing
 in keramischer Bindung bis 600 mm \varnothing

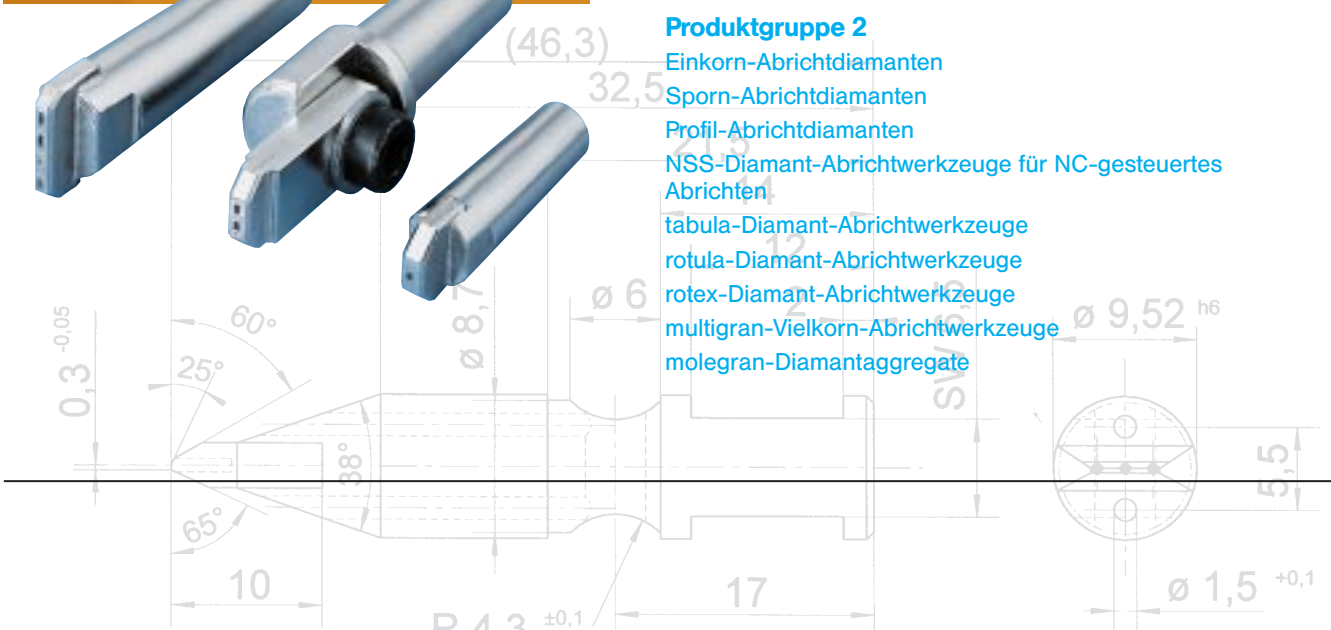


DIAMANT-ABRICHTWERKZEUGE

Oberflächengüte und Maßgenauigkeit an dem zu schleifenden Werkstück wird in hohem Maße vom Abrichtergebnis und seiner Reproduzierbarkeit bestimmt. Wir bieten eine Vielzahl von Werkzeugen für praktisch jeden Einsatzfall.

Produktgruppe 2

Einkorn-Abrichtdiamanten
 Sporn-Abrichtdiamanten
 Profil-Abrichtdiamanten
 NSS-Diamant-Abrichtwerkzeuge für NC-gesteuertes Abrichten
 tabula-Diamant-Abrichtwerkzeuge
 rotula-Diamant-Abrichtwerkzeuge
 rotex-Diamant-Abrichtwerkzeuge
 multigran-Vielkorn-Abrichtwerkzeuge
 molegran-Diamantaggregate

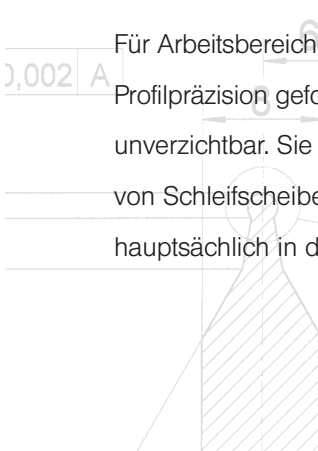
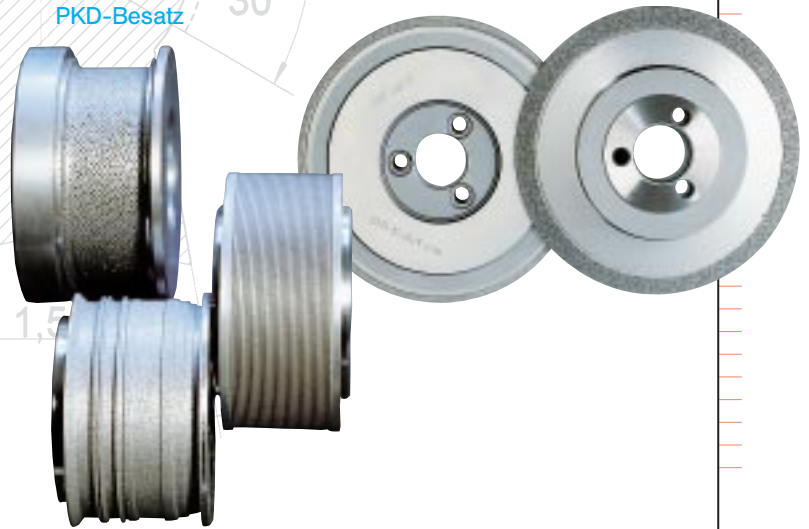


DIAMANT-PROFILABRICHTROLLEN UND DIAMANT-FORMROLLEN

Für Arbeitsbereiche, in denen höchste Maß- und Profilpräzision gefordert wird, sind diese Werkzeuge unverzichtbar. Sie werden für das Konditionieren von Schleifscheiben in keramischer Bindung, hauptsächlich in der Serienproduktion eingesetzt.

Produktgruppe 3

- Galvanische Ausführung
- Gesinterte Ausführung
- PKD-Besatz



DIAMANT- UND CBN-WERKZEUGE IN GALVANISCHER BINDUNG

Gleichmäßige Schneidkornverteilung und Schichtdicke des Nickelbelages zeichnen diese Werkzeuge aus. Bei rotierenden Schleifwerkzeugen kommt noch die Präzision der Trägerkörper hinzu - ideale Voraussetzung für störungsfreie und wirtschaftliche Schleifprozesse.

für spezielle Arbeiten Hartchromschicht

Produktgruppe 4

- Diamantfeilen
- Diamant- und CBN-Schleifstifte
- Diamant- und CBN-Schleifscheiben
- Diamant- und CBN-Profilescheiben
- Sonderwerkzeuge in galvanischer Bindung
- Diamantfolien

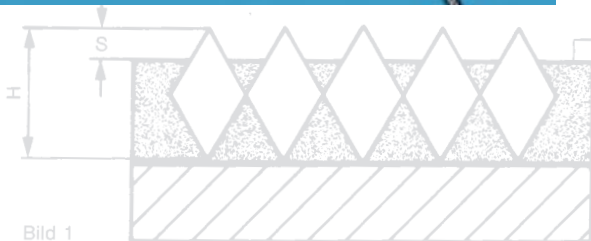


Bild 1

H = Schneidkorngröße

HÄRTEPRÜFDIAMANTEN

Zur sicheren Bestimmung von Materialhärten haben sich unsere Härteprüfdiamanten bestens bewährt. Jedem Härteprüfdiamanten ist ein Prüfattest beigegeben, das die Messwerte der einzelnen Härteprüfverfahren garantiert.

Produktgruppe 5

- Härteprüfdiamanten nach Rockwell
- Härteprüfdiamanten nach Vickers
- Härteprüfdiamanten nach Knoop

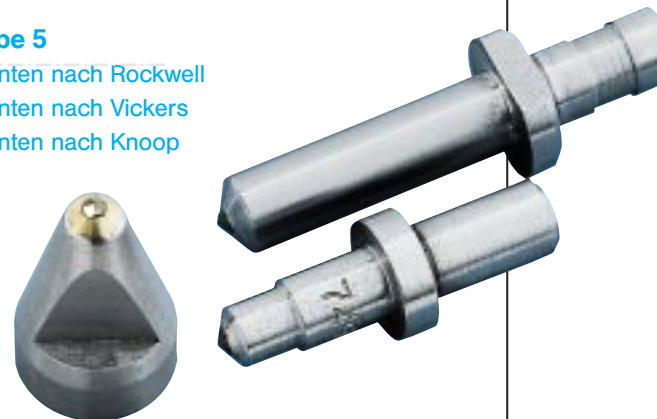


Tabelle 1
Summenverteilungskurve

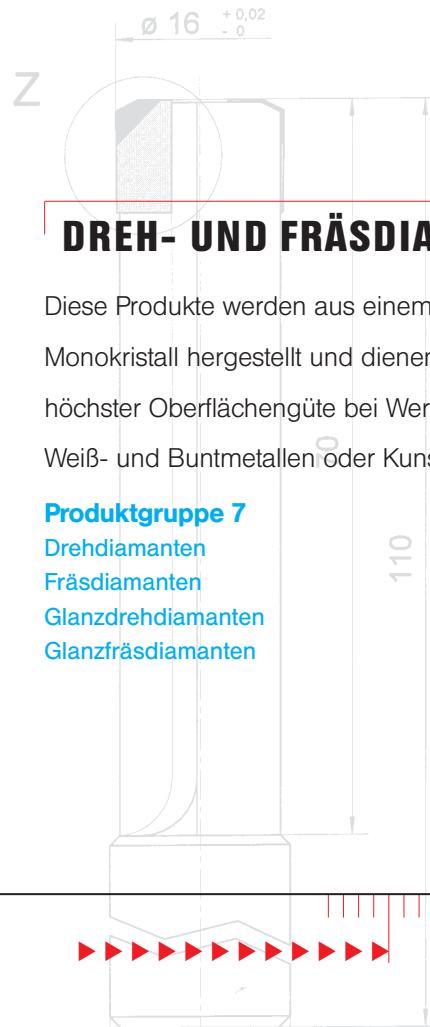
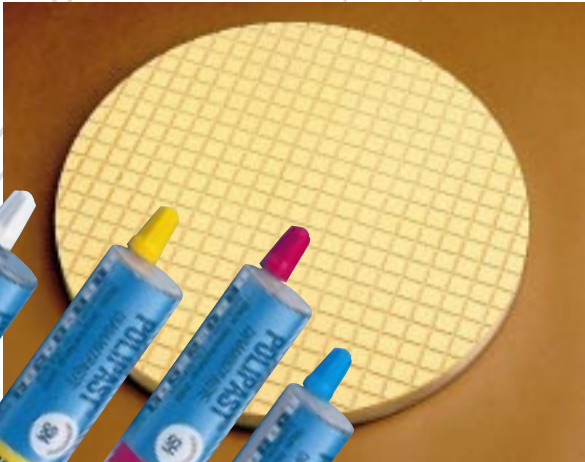
Tabelle 2
Häufigkeitsverteilungsfunktion

POLIEREN UND LÄPPEN MIT DIAMANTEN

Diamant-Poliermittel für den gesamten Bereich der Oberflächenpräzision bei Stahl, Hartmetall, Leichtmetall, Glas, Keramik und Kunststoffen.

Produktgruppe 6

- Diamantpasten
- Diamantgel
- Diamantsuspensionen
- Diamantsprays
- Diamantkörnung
- Diamantbänder

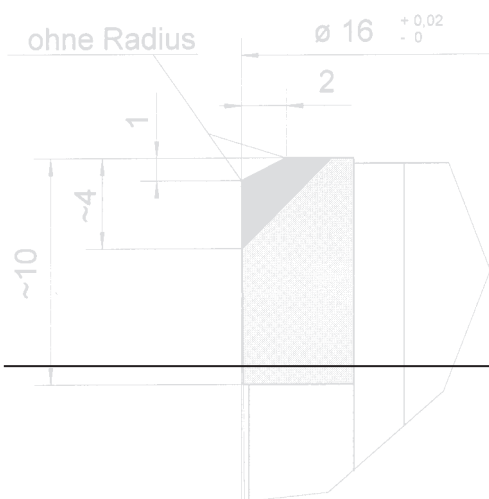


DREH- UND FRÄSDIAMANTEN

Diese Produkte werden aus einem Diamant-Monokristall hergestellt und dienen zur Erzeugung höchster Oberflächengüte bei Werkstücken aus Weiß- und Buntmetallen oder Kunststoffen.

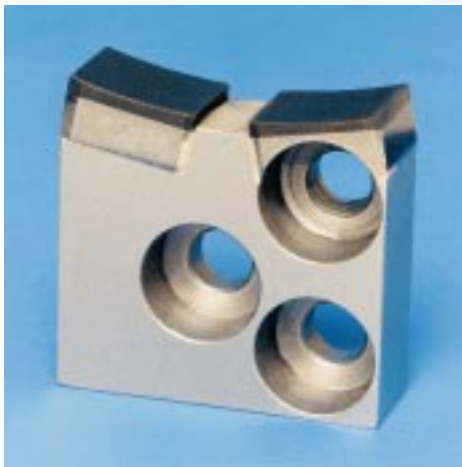
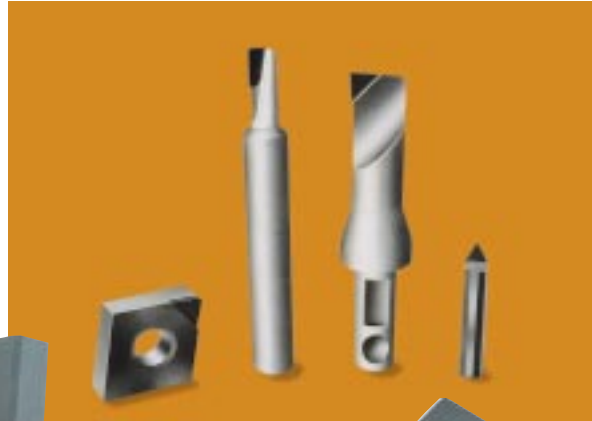
Produktgruppe 7

- Drehdiamanten
- Fräsdiamanten
- Glanzdrehdiamanten
- Glanzfräsdiamanten



POLYKRISTALLINE DIAMANT- UND CBN-SCHNEIDWERKZEUGE

Superharte Schneidstoffe, die aus einer Schneid-
schicht mit ungerichteten Diamant- bzw. CBN-
Kristallen auf einer Hartmetallunterlage bestehen,
ermöglichen Zerspanungsleistungen im Grenz-
bereich.



VERSCHLEISSCHUTZ

Bei der Verwendung gleitender Bauteile ist deren
Verschleißverhalten von signifikanter Bedeutung.
Eine am Optimum liegende Lösung ist die
Bestückung solcher Bauteile mit PKD.

Produktgruppe 9
PKD-Auflagelineale
PKD-Messer
PKD-Taster
PKD-Sonderwerkzeuge
nach Zeichnung



Gerne
senden wir Ihnen ausführliches
Informationsmaterial
und beraten Sie bei der Lösung
individueller Aufgaben

DIAMANT- UND CBN-SCHLEIFSCHEIBEN

DIAMANT-ABRICHTWERKZEUGE



DIAMANT-ABRICHTROLLEN

DIAMANT- UND CBN-WERKZEUGE IN GALVANISCHER BINDUNG



HÄRTEPRÜFDIAMANTEN

POLIEREN UND LÄPPEN MIT DIAMANT



DREH- UND FRÄSDIAMANTEN

POLYKRISTALLINE DIAMANT- UND CBN-SCHNEIDWERKZEUGE

VERSCHLEISSSCHUTZ

RIEGGER